



## MECANIQUE

février 2002

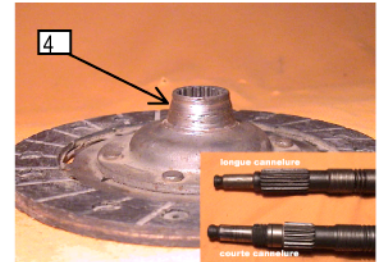
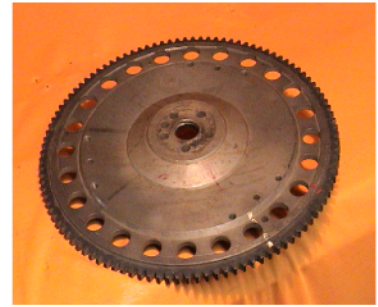
### MOTEUR

#### Volant moteur & embrayage

- \_Rectification 2 faces d'appui tout type.
- \_Allègement 2 faces vieux modèle (3 doigts) et faces d'appui 2CV.
- \_Allègement 2 faces nouveau modèle (diaphragme) et faces d'appui 2CV / Visa. pc 2
- \_Allègement 1 face, sans face d'appui (mise au poids Visa ->2CV).
- \_Déplacement couronne Visa (6 mm) pour placer la 2CV (indispensable pour l'adaptation de l'embellage Visa dans le bloc 2CV, si l'on veut garder le démarreur 2CV sans modification).
- \_Equilibrage volant moteur statique 2CV / Visa.
- \_Equilibrage volant moteur dynamique 2CV / Visa.
- \_Equilibrage mécanisme embrayage sur volant moteur.
- \_Modification de la tulipe du disque embrayage (3 doigts, courtes cannelures) pc 4
- ☺ Pour l'utilisation avec le mécanisme diaphragme et courtes cannelures.
- \_Disque embrayage (3 doigts) renforcé & collé, échange standard.
- \_Disque embrayage renforcé, collé & riveté (sur nouveau "Valéo Verto").
- \_Kit mixé "Valéo": disque E4815, mécanisme diaphr.+ butée ☺ Ce kit permet le montage courtes ou longues canelures 2CV / Visa.

#### Référence

- E4806
- E4807
- E4808
- E4809
- E4811
- E4812
- E4813
- E4814
- E4815
- E5102
- E5103
- E5003



#### Filtere à huile & refroidissement

- \_Embase filtre à huile 2CV gros filet 3/4" pour entretoise "Mocal" (ou pour filtre 1L). pc 5
- \_Gros filet 3/4" -> M16/150 seul pc 6
- \_Ecrou raccord hexagonal "entretoise radiateur" (M16/150 ->3/4") évite la modif. R1301.
- \_Entretoise radiateur / filtre à huile "Mocal" 2CV / Visa. pc8
- \_Entretoise radiateur / filtre à huile "Mocal" thermostatique (pour bloc 2CV). pc 9
- \_Thermostat "on line" pour moteur Visa (pas assez de place pour R1314). pc21
- \_Ecrou raccord exagonal 3/4" -> 3/4" acier. pc10
- \_Filet raccord 1/2 BSP mâle/mâle (départ de l'entretoise -> radiateur huile). pc11
- \_Embout Push-on droit 1/2 BSP acier. pc12
- \_Embout Push-on 45° 1/2 BSP acier. pc13
- \_Embout Push-on 90° 1/2 BSP acier. pc14
- \_Tuyau double textile Push-on 1/2 BSP (par longueur de 1Mètre). pc15
- \_Radiateur 12 rangs Mocal 1/2 BSP pc20

- R1301 - Gros volant moteur, mécanisme à languets (3doigts) et pignon à queue de BV courtes cannelures = 2CV4, Méhari, AK 400, 2CV6, Dyane 6, Ami8, Acadiane AVANT 1982.
- R1300 - Volant moteur moderne léger, mécanisme à diaphragme et pignon à queue de BV longues cannelures = (jamais 2cv4), Méhari, 2CV6, Dyane6, Acadiane APRES 1982.
- R1306 - Si vous avez un montage "mixé" au niveau de la BV et du volant moteur (BV avant '82, 2CV4 p.ex., et embrayage à diaphragme), il y a un problème: pas assez de portée (seulement 4mm) entre le disque et la queue de boite...
- R1311 - La solution est le kit modifié ValéoE5003
- R1314
- R1317
- R1305
- R1205
- R1200
- R1201
- R1202
- R1100
- R1001

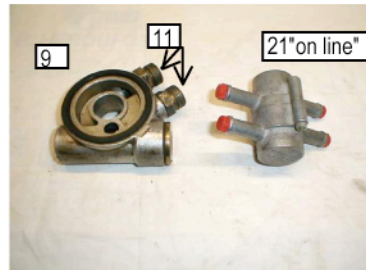
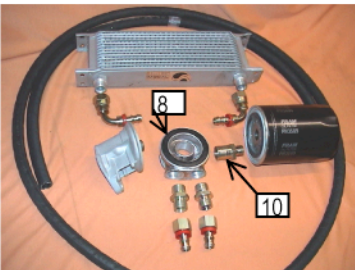
☺ **Courtes ou longues cannelures?**

- Gros volant moteur, mécanisme à languets (3doigts) et pignon à queue de BV courtes cannelures = 2CV4, Méhari, AK 400, 2CV6, Dyane 6, Ami8, Acadiane AVANT 1982.

- Volant moteur moderne léger, mécanisme à diaphragme et pignon à queue de BV longues cannelures = (jamais 2cv4), Méhari, 2CV6, Dyane6, Acadiane APRES 1982.

- Si vous avez un montage "mixé" au niveau de la BV et du volant moteur (BV avant '82, 2CV4 p.ex., et embrayage à diaphragme), il y a un problème: pas assez de portée (seulement 4mm) entre le disque et la queue de boite...

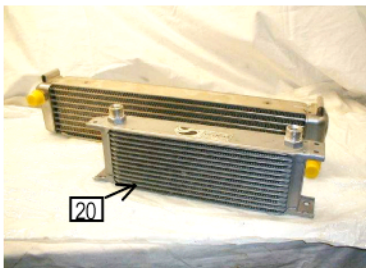
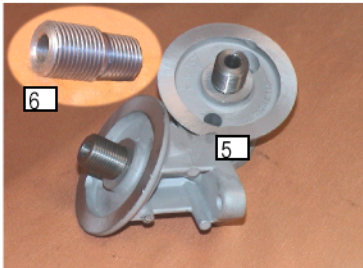
**La solution est le kit modifié ValéoE5003**



☺☺☺

Placer un gros filtre à huile (1 L) permet à lui seul de descendre la température d'huile de +/8°C (faire attention d'avoir de bons silent-blocs moteur, car le gros filtre passe très près du châssis!!!) Pour encore améliorer le rendement du filtre, utilisez (si ils ne sert plus à sa fonction de départ) le conduit de la soufflante droit de refroidissement du disque de frein ...

!!! Pour votre sécurité, il est fortement conseillé de garder le système de refroidissement des freins tel qu'à l'origine !!!



☺☺☺

Le système "Push-on" permet la réalisation, chez soi, de tous les raccords radiateur d'huile, sans aucun outillage spécifique. La longueur exacte de tuyaux est déterminée directement sur l'auto, sans gaspillage et sans traces de faire sentir les tuyaux par un professionnel.