



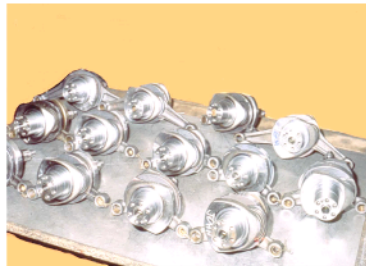
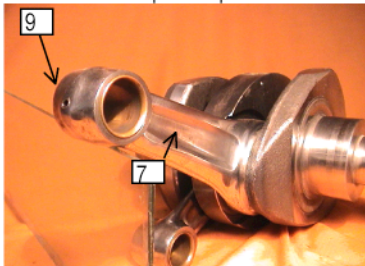
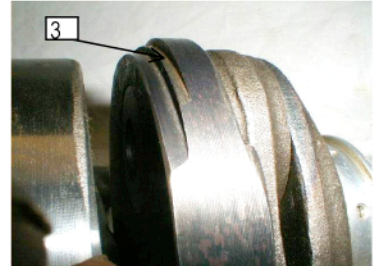
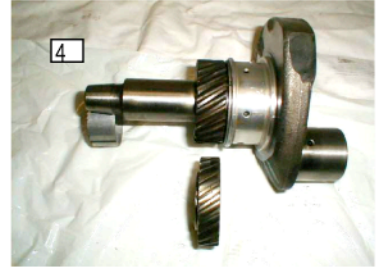
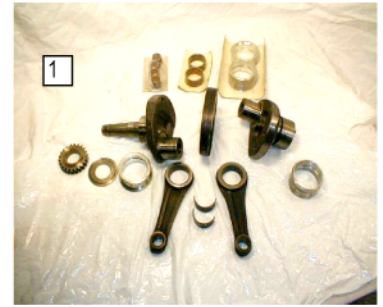
MECANIQUE

Novembre 2003

MOTEUR

Bloc moteur 2CV / Visa : embiellage

- | | |
|--|---|
| <ul style="list-style-type: none"> _Vérification sommaire -nettoyage à chaud sous pression dans circuit d'huile bielle <ul style="list-style-type: none"> -vérification concentricité palier arr/avant -vérification callage pignon aac "0" _Embiellage 2CV/Visa révisé standard (mixage de différents embiellages) <ul style="list-style-type: none"> Tous nos embiellages sont équipés de: - coussinet bielle+axe piston tri-métal <ul style="list-style-type: none"> - nettoyés ultrason + microbillés fin - resserrés chaud / froid - recentrés à la position d'origine (pas de balourd) _Embiellage 2CV/Visa révisé personnalisé: votre embiellage doit être toujours en état de fonctionnement (pas de jeu ni bruit) et servira de base, garantissant la finition et le maximum de fiabilité. _Embiellage vieux modèle révisé 375 /425 /435cc...A la carte, nous consulter _Modification embiellage Visa adapté pour bloc 2CV (utilisation du coussinet alu arr 2cv) complet. <ul style="list-style-type: none"> -rectification palier arrière -fraisage flasque centrale -usinage pignon aac + callage -cône avant type 2CV _Embiellages 2CV / Visa spéciaux révisés: sur devis <ul style="list-style-type: none"> -la bielle pesée (en 4 fois) 2CV / Visa -la bielle polie 2CV / Visa -la bielle Visa (plus épaisse) remise au poids 2CV -Gicleur d'huile (meilleur refroidissement du piston et pression coussinet) 2CV / Visa. -Coussinet d'axe piston spécial double sertissage. | <p>Référence</p> <p>E4900</p> <p>pc1 E4105/E4106</p> <p>E4109/E4111</p> <p>pc2 E4112/E4113/E4114</p> <p>E4104</p> <p>E4103</p> <p>pc 3 E4102</p> <p>pc 4 E4907</p> <p>E4908</p> <p>E4108</p> <p>E4903</p> <p>pc 7 E4901</p> <p>E4200</p> <p>pc 9 E4201</p> <p>E4202</p> |
|--|---|



Les 6 avantages à utiliser l'embiellage Visa par rapport au 2CV

- Dernier embiellage disponible "neuf" chez Citroën
- Coussinets de bielle tri-métal (2CV =cupro-plomb, à 120°C = bielle coulée !!!)
- Bielles renforcées
- Circuit d'huile de compensation T°+P° (par la flasque centrale, entre bielle G/D)
- Renfort du sertissage de la flasque centrale (ligne d'arbre + rigide)
- 6 vis de fixation volant moteur Ø8mm (5 vis Ø7mm en 2CV).

